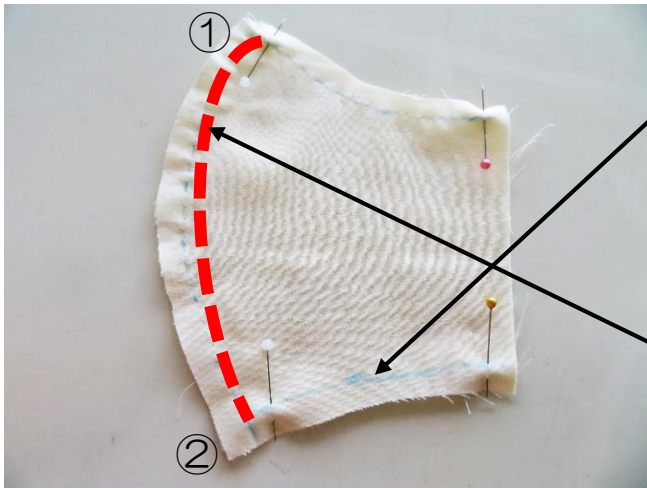




立体マスクの作り方

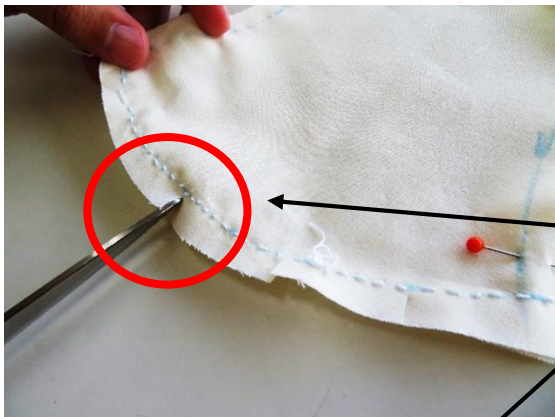


1 印つけ

- 布の片面に型紙と同じようにチャコペンで印をつける。(×4枚)
 - ぬいしろは1cmの幅とする。
- ※このとき、印をつけてない方を表、印をつけたほうを裏とする。

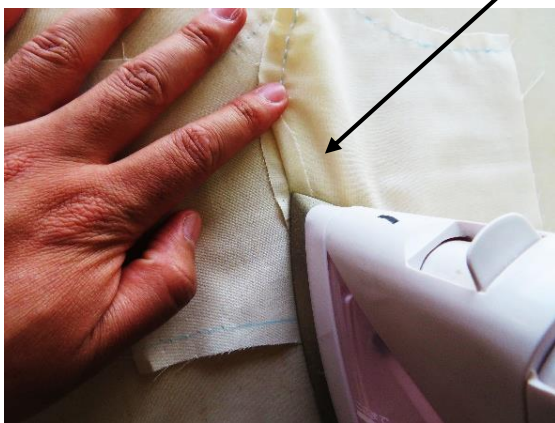
2 曲線部分(①~②)のなみ縫い

- 表と表を合わせ、曲線の部分を上から下までなみ縫いをする。
(細かく縫うことで丈夫になります。細かく縫おう！)
- ミシンがある人はミシンで縫おう。



3 アイロンで割る

- 曲線部分のぬいしろに裁ちばさみで5カ所切れ目をいれ、アイロンをかけて広げる。
- ※縫った部分を切らないように注意!!!
(アイロンで割ることで、後で鼻と顎の部分が縫いやすくなります。)

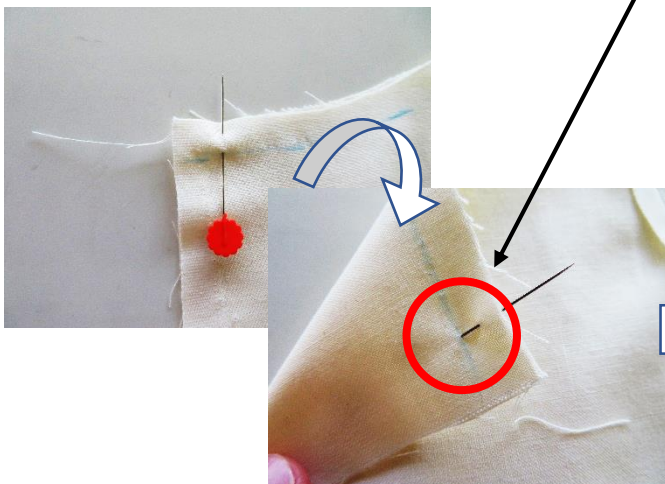


4 まち針で合わせる。

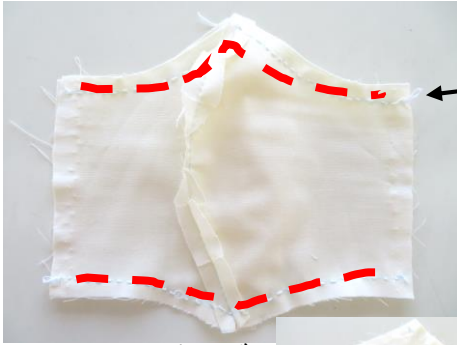
- 左の写真の組み合わせを2つ作り、表と表を合わせ、まち針で止める。

★まち針の刺し方 Point

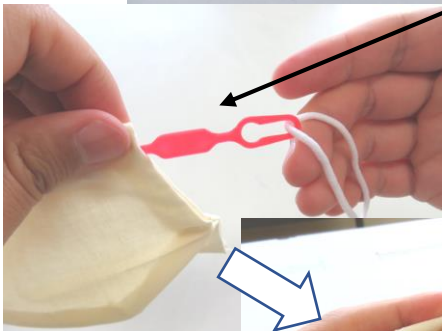
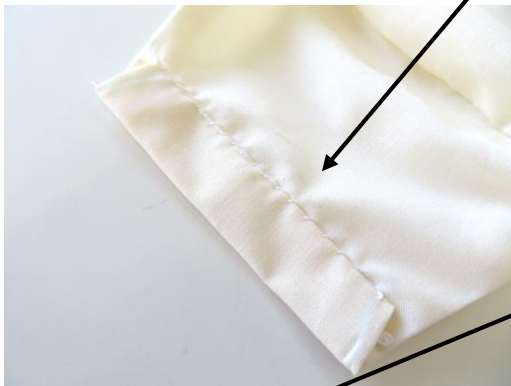
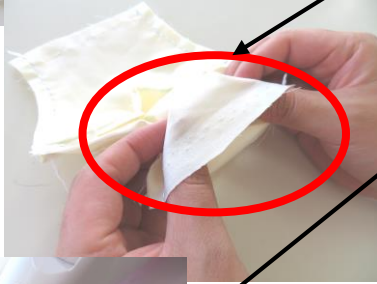
- ずれないように、両端からまち針でとめる。両端を止めたら、次に真ん中を止める。
印と印があってるかを確認しながら垂直に止めよう。



鼻



あご



5 鼻とあごの部分をなみ縫い

・しるしにそって、鼻とあごの部分をなみ縫いする。(ここも細かく縫います。)

6 ひっくり返す

・上下縫い終わったら、裏返し、アイロンをかけて形を作る。

7 アイロンで三つ折りの線をつける。

・幅1 cmで三つ折りをする。

※このとき、最初から三つ折りするとやりにくいので、1 cm折り、アイロンをかけてから、また1 cm折りアイロンするとやりやすいです。

8 三つ折りの部分を縫う

・ミシンがある人はミシンで縫うとよい。

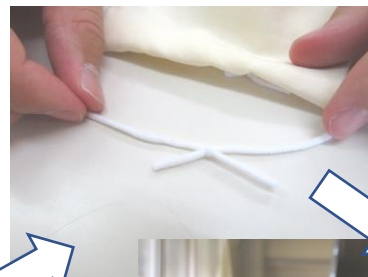
・ミシンがない人は、まつり縫い or なみ縫い。

・まつり縫いの縫い方は家庭科の教科書(P.124)を見てください。

・まつり縫いにすると表に縫い目が出なくて綺麗ですが、丈夫さにかけるので、2周してください。

9 ゴムを通す。

・ゴム通しを使って、ゴムを通す。そして結ぶ。



完成♪

